

[Michael Bork](#) > [Künstler\\*in des Monats](#) > [Jürgen Heinze – Skulpturen zwischen Technik und Transformation](#)

---

**Jürgen Heinze ist Metallbildhauer und Industriekünstler aus Korschenbroich. Seine Werke verbinden technische Präzision mit künstlerischer Transformation. [Zur Person](#) | [Atelier-Rundgang](#) | [Stile & Ausstellungen](#)**

**□ Jürgen Heinze – Skulpturen zwischen Technik und Transformation**



**Jürgen Heinze**, geboren 1961 in Korschenbroich, ist ein Künstler, der die Grenzen zwischen industrieller Präzision und künstlerischer Freiheit auf faszinierende Weise überwindet. Als *Metallbildhauer* und *Skulpturtechniker* verbindet er technische Expertise mit gestalterischer Intuition und schafft Werke, die sowohl durch ihre Materialität als auch durch ihre konzeptuelle Tiefe beeindrucken.



Sein beruflicher Werdegang – vom Elektroanlageninstallateur über den Fachinformatiker bis hin zum Eventmanager – spiegelt eine Vielseitigkeit wider, die sich auch in seiner Kunst manifestiert. Als Autodidakt fand Heinze seine Berufung in der Bildhauerei, insbesondere in der Arbeit mit Metall. Seine Skulpturen sind Ausdruck einer künstlerischen „**Extraktion**“: Er löst industrielle Materialien und Alltagsgegenstände aus ihrem ursprünglichen Kontext und transformiert sie zu ästhetischen Objekten mit neuer Bedeutung.

Dabei nutzt er Elemente aus Maschinenbau und Elektrotechnik nicht nur als Werkzeuge, sondern als integrale Bestandteile seiner Kunst. Die Werke wirken wie eingefrorene Bewegungen, wie technische Gedanken, die zu Form geworden sind. Sie sind kraftvoll, präzise und zugleich offen für Interpretation – ein Dialog zwischen Funktion und Fantasie.

[... nach oben](#)

## **Atelier-Rundgang**

















































































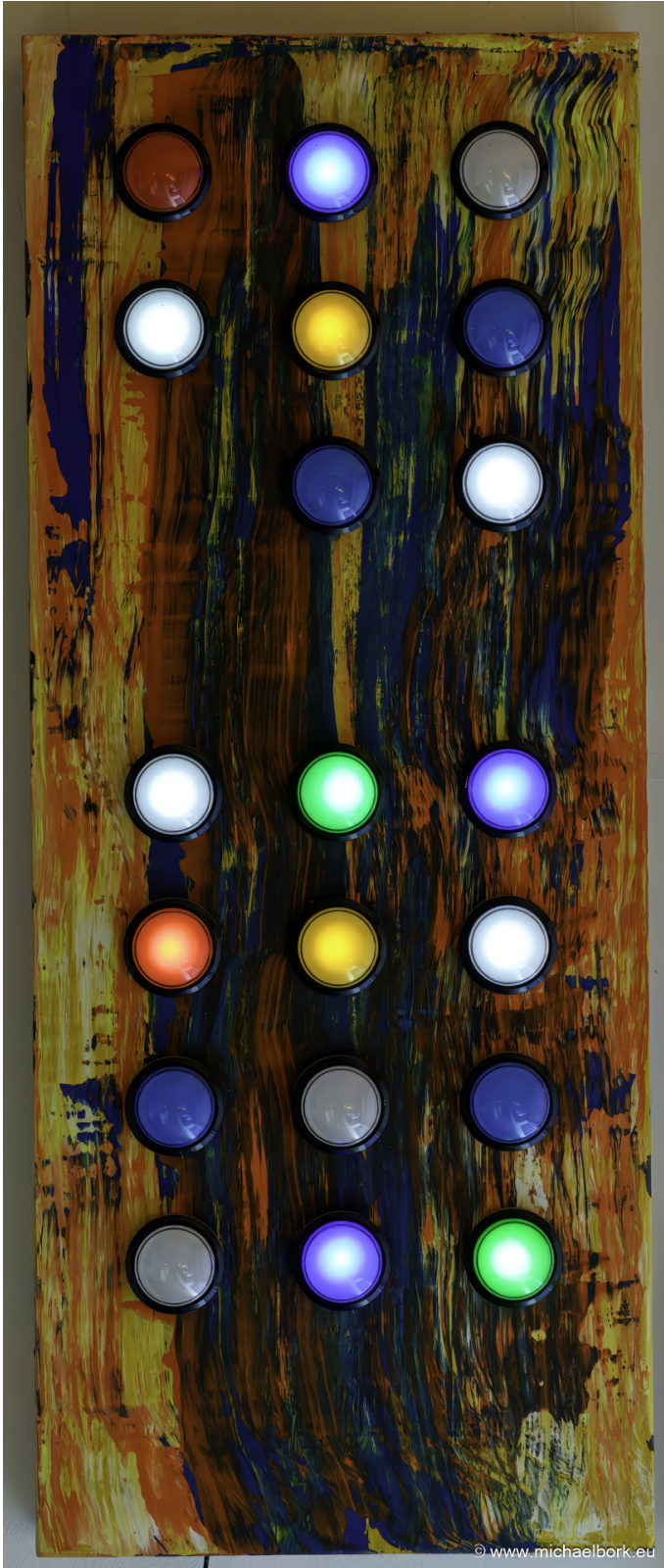




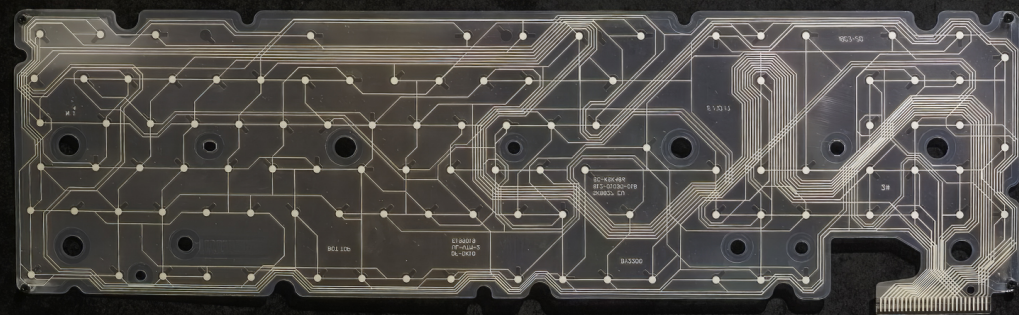
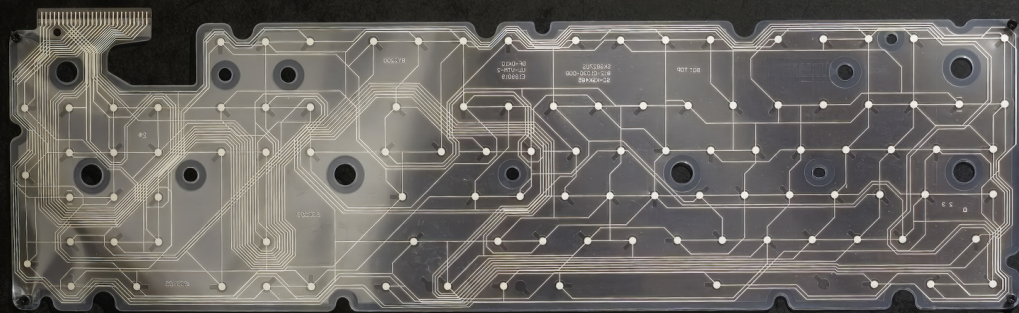
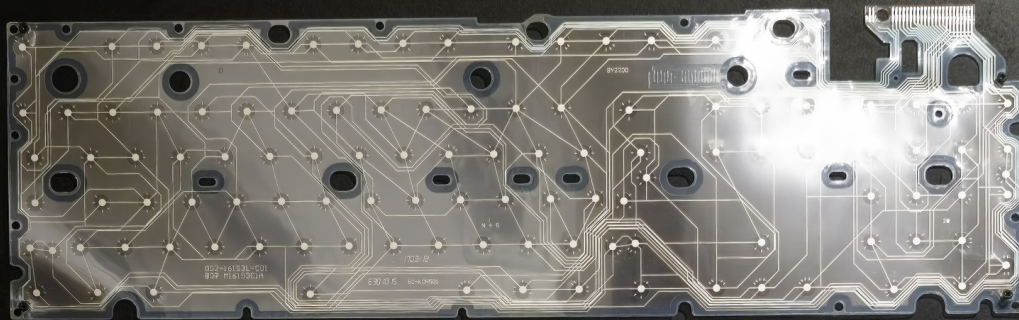


























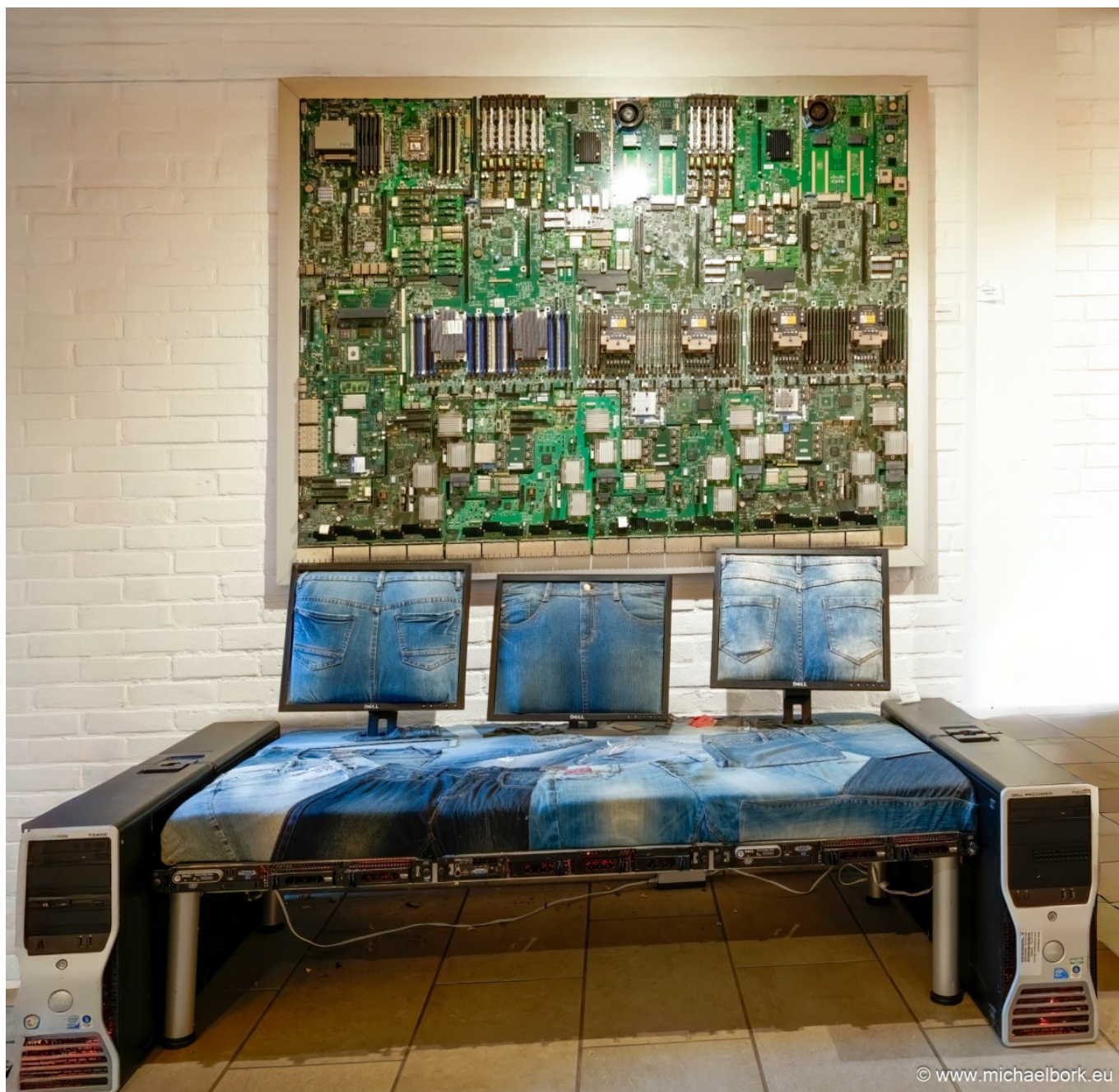














































































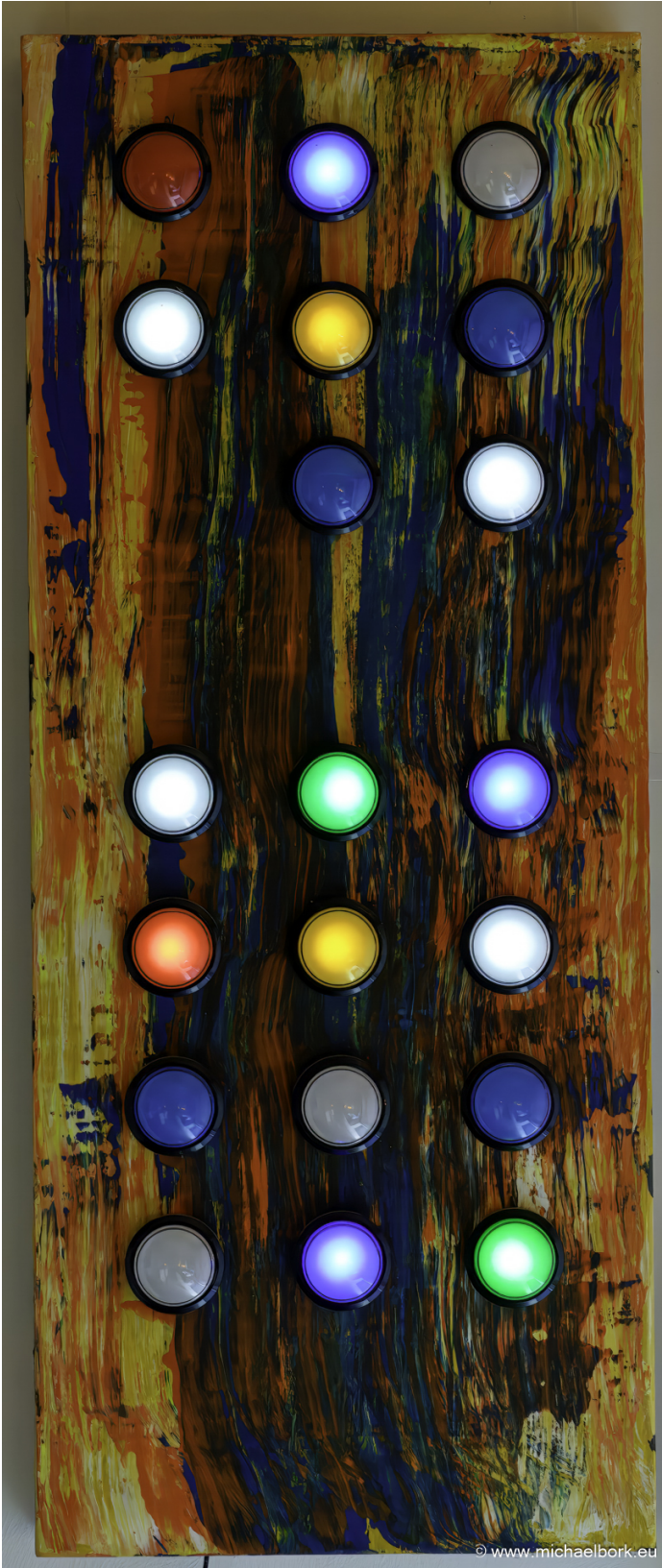




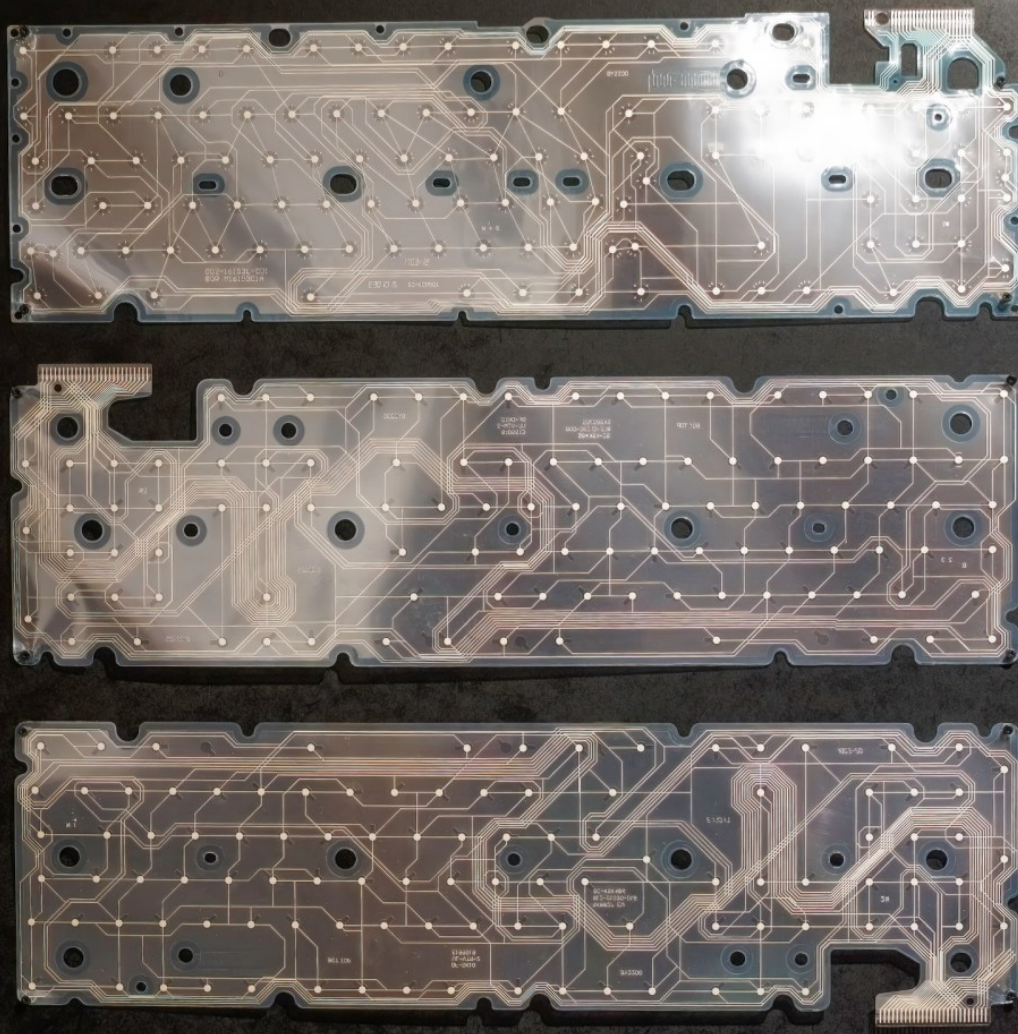






























© www.michaelbork.eu



This work is licensed under a [Attribution-NonCommercial-NoDerivatives 4.0 International License \(CC BY-NC-ND 4.0\)](https://creativecommons.org/licenses/by-nc-nd/4.0/)

[... nach oben](#)

## ▣ Stil & Ausstellungen

Heinzes künstlerische Handschrift ist geprägt von **klaren Linien, struktureller Raffinesse** und einem tiefen Verständnis für Material und Raum. Seine Arbeiten sind regelmäßig in Ausstellungen zu sehen, u. a.:

- Zeche Zollverein, Essen
- Kaiser-Friedrich-Halle, Mönchengladbach
- Kloster Eberbach, Rheingau
- Kunstmarkt Rheinisches Landestheater, Neuss
- Arbeitsplatz Kunst, Korschenbroich

Mit Projekten wie „Schutzräume – Thema Luft“ oder „Art of Eden“ zeigt er, wie Kunst auch gesellschaftliche und ökologische Themen aufgreifen kann.

[... nach oben](#)

## ▣ Kontakt

- <https://www.heinze-de.com>
- Standort: Korschenbroich, NRW

[... nach oben](#)